

Aviso de Ciclón Tropical en el Océano Pacífico

No. Aviso: 3

Ciudad de México a 23 de Septiembre del 2017.

Emisión: 22:15h

Servicio Meteorológico Nacional, fuente oficial del Gobierno de México, emite el siguiente aviso:

Síntesis: SE FORMA LA TORMENTA TROPICAL "PILAR"

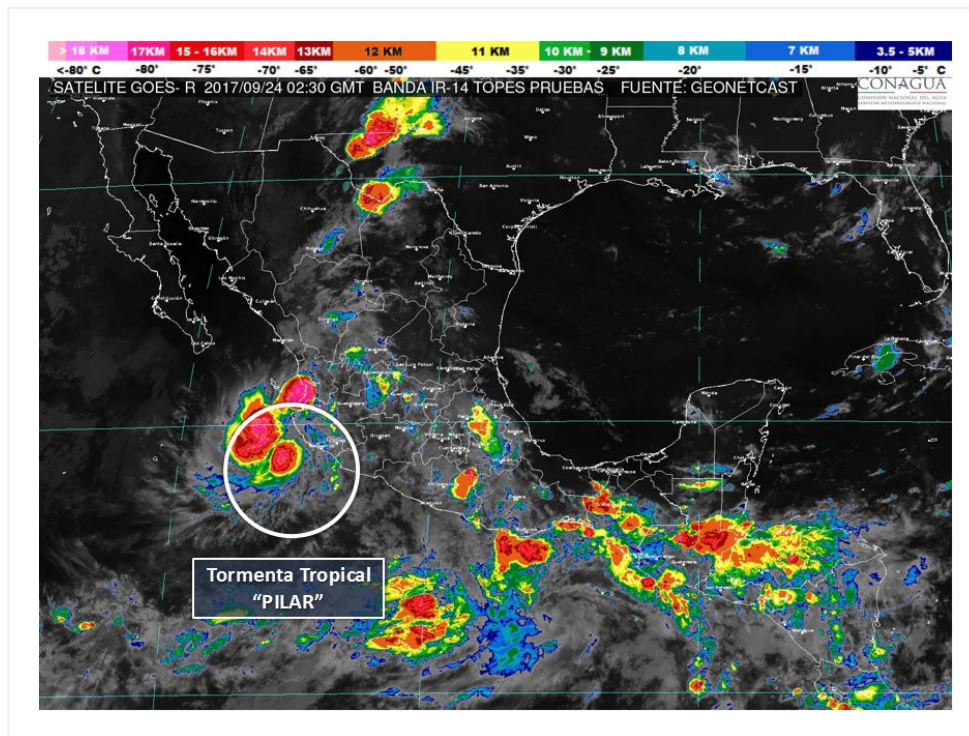


Imagen de satélite

Situación Actual:

Esta noche se forma la tormenta tropical "PILAR", a partir de la depresión tropical DIECIOCHO-E, al suroeste de las costas de Colima.

Condiciones Actuales		
Hora local (hora gmt)	22:00 (3:00 GMT del 24 de septiembre)	
Ubicación del centro del ciclón	Latitud Norte: 18.7°	Longitud Oeste: 105.3°
Distancia al lugar más cercano	110 km al oeste-suroeste de Manzanillo, Col., y a 195 km al sur-sureste de Cabo Corrientes, Jal.	

Condiciones Actuales

Zona de vigilancia [Se establece en coordinación con el CMRE-MIAMI]	En coordinación con NHC y SMN, se mantiene zona de vigilancia desde Manzanillo, Col., hasta El Roblito, Sin.	
Desplazamiento actual:	Norte (350°) a 7 km/h	
Vientos máximos [km/h]:	Sostenidos: 65 km/h	Rachas: 85 km/h
Presión mínima central [hpa]:	1003 hPa	

Condiciones Actuales

Pronóstico de lluvia	<p>Tormentas intensas a puntuales torrenciales (150 a 250 mm): Jalisco y Colima.</p> <p>Tormentas muy fuertes con puntuales intensas (75 a 150 mm): Michoacán.</p> <p>Tormentas fuertes con puntuales muy fuertes (50 a 75 mm): Nayarit.</p> <p>Intervalos de chubascos con tormentas puntuales fuertes (25 a 50 mm): Sinaloa.</p>
Comentarios adicionales	<p>Rachas de viento superiores a 50 km/h y oleaje de 1 a 2 metros de altura en Colima, Jalisco, Nayarit y sur de Sinaloa.</p>
Recomendaciones	<p>Extremar precauciones a la población en general en las zonas de los estados mencionados por lluvias, viento y oleaje (incluyendo la navegación marítima) y atender las recomendaciones emitidas por las autoridades del Sistema Nacional de Protección Civil, en cada entidad.</p>

Condiciones Actuales

Extensión en cuadrantes de radios de vientos y oleaje

Radio de vientos de 63 km/h	95 km NE	0 km SE	0 km SO	130 km NO
------------------------------------	----------	---------	---------	-----------

PRONÓSTICO VALIDO AL DÍA/HORA LOCAL TIEMPO CENTRO	LATITUD NORTE	LONG. OESTE	VIENTOS [Km/h]	CATEGORÍA	UBICACIÓN (en km)
24/07h	19.3	105.5	85/100	Tormenta Tropical	50 km al suroeste de Playa Perula, Jal.
24/19h	20.3	105.6	95/110	Tormenta Tropical	15 km al sur-sureste de Cabo Corrientes, Jal.

PRONÓSTICO VALIDO AL DÍA/HORA LOCAL TIEMPO CENTRO	LATITUD NORTE	LONG. OESTE	VIENTOS [Km/h]	CATEGORÍA	UBICACIÓN (en km)
25/07h	21.1	105.7	85/100	Tormenta Tropical	65 km al suroeste de San Blas, Nay.
25/19h	21.9	105.9	75/95	Tormenta Tropical	En línea de costa, a 60 km al sur-suroeste de El Roblito, Nay.
26/19h	23.3	106.4	55/75	Depresión Tropical	En tierra, a 10 km al norte de Mazatlán, Sin.
27/19h	24.7	107.3	45/65	Depresión Tropical	En tierra, a 65 km al este de Altata, Sin.



Trayectoria pronóstico de la tormenta tropical "Pilar"

Aviso No.	Fecha / Hora local CDT	Lat. Norte	Long. Oeste	Distancia más cercana (km)	Viento mín. / rachas	Categoría	Avance
1	23 sep / 16:00	18.4	105.3	125 km al oeste-suroeste de Manzanillo, Col., y a 225 km al sur de Cabo Corrientes, Jal.	55/75	Depresión Tropical	Nor-noroeste (335°) a 7 km/h
2	23 sep / 19:00	18.5	105.5	125 km al oeste-suroeste de Manzanillo, Col., y a 215 km al sur de Cabo Corrientes, Jal.	55/75	Depresión Tropical	Nor-noroeste (335°) a 7 km/h

3	23 sep / 22:00	18.7	105.3	110 km al oeste-suroeste de Manzanillo, Col., y a 195 km al sur-sureste de Cabo Corrientes, Jal.	65/85	Tormenta Tropical	Norte (350°) a 7 km/h
---	-------------------	------	-------	--	-------	-------------------	-----------------------

EL SIGUIENTE AVISO SE EMITIRÁ A LAS 1:15 HRS TIEMPO DEL CENTRO DEL 24 DE SEPTIEMBRE, O ANTES, SI OCURREN CAMBIOS SIGNIFICATIVOS

Pronosticador: Libia González

Revisó: Roberto Rodríguez